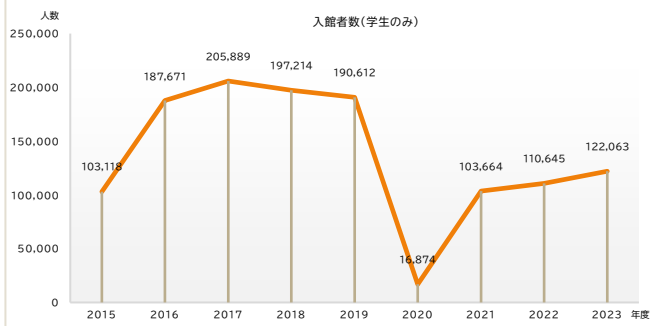




はじめに

北九州市立大学図書館では、一人でも多くの学生に図書館を利用してもらうことを目標に、様々な取り組みや学生サービスをおこなっています。今回は、2023年度の取り組みについて紹介します。

入館者数の推移(学生のみ)



取組① 図書館ツアー及び講習会

新入生向け図書館ツアーと上級生向け夏・秋のデータベース講習会を実施

【「新入生向け図書館ツアー」の概要】

(実施時期:2023年4月17日~6月30日)

『館内案内』+『はじめてさんの情報検索講座』

(45分) ※授業1コマ分

- ・館内案内・・・利用方法や資料の配架場所などについて館内を回りながら職員が案内
- ・情報検索講座・・・OPAC、CiNii、新聞検索DBについて職員が講師となり実習形式で実施

〈2023年度参加実績〉 ※文学部は他に情報検索ガイダンスを実施

	学生数		館内案内		館内案内 + 個人向けミニツアー		情報検索講座	
	(入学者数)	参加人数	参加率	参加人数	参加率	参加人数	参加率	
外語学部	276	152	55%	168	61%	128	46%	
経済学部	309	283	92%	307	99%	283	92%	
文学部	234	232	99%	266	114%	141	60%	
法学部	259	171	66%	196	76%	152	59%	
地域創生学群	124	0	0%	11	9%	0	0%	
大学院	40	0	0%	0	0%	0	0%	
合計	1,202	838	70%	948	79%	704	59%	

【上級生向け夏・秋のデータベース講習会の概要】

(夏:2023年7月3日~7月28日 秋:10月2日~10月27日)

『①図書館の活用&文献収集講座』+『②論文作成のための情報検索講座』

(50分) ※授業1コマ分

※オーダー形式のため1日1組限定

- ・講座①・・・CiNii Research・CiNii Books・ILLなどについて職員が講師となり演習形式で実施
- ・講座②・・・紹介希望のデータベースを3つ程度選んでもらい申込ゼミに合わせたオーダーメイド形式で実施

〈2023年度参加実績〉

	夏		秋		合計	参加ゼミ数
	参加人数	参加人数	参加人数	参加人数		
外語学部	11	23	33	4		
経済学部	7	0	7	1		
文学部	20	15	35	6		
法学部	0	20	20	3		
地域創生学群	0	0	0	0		
大学院	0	0	0	0		
合計	38	58	96	14		

〈実施の様子〉



取組② イベントや展示の実施

季節ごとの企画展示や秋の読書月間に合わせたイベントを実施

★北九大図書館寄贈資料大公開展(2023年春)



★恐怖展(2023年夏)



★意外と違う!?西日本と東日本展(冬)



★秋の読書月間イベント



・参加賞のガチャガチャ

★全国大学ビブリオバトル2023
北九大学内予選会



★ビブリオバトル
紹介本展示



取組③ 教職連携企画

学長選考型研究費A採択事業による教職連携企画の実施

★短期留学生向け図書館ツアー
(3月・9月実施)



★書誌学講座
(12月実施)



★マンガコーナー(北九州市漫画ミュージアム
寄贈資料)を活用したワークショップ



発表用に作成した
ポスターを展示中

その他の取り組み

- ・RapidILLの導入
- ・寄託資料の受入
- ・寄付型私募債による寄贈資料の受入
- ・図書館総合展への初出展
- ・学外者利用の再開

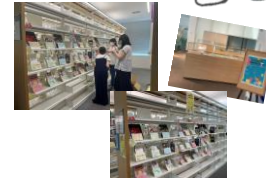
図書館サポーターも活動中

★北九州市立小倉南図書館の見学



図書館だよりで紹介する
ための取材にも伺いました

★企画展示の実施



★九州工業大学図書館学生
サポーターとの合同研修会



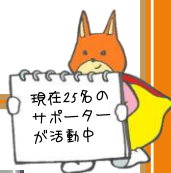
★オープンキャンパスイベントの実施



★サポーターオリジナルしおりや
ブックカバーは館内で配布中



★図書館だよりの執筆や
サポーターだよりも発行



合同展示企画
『推し本コンテスト』を実施